

Государственное бюджетное дошкольное образовательное учреждение  
детский сад комбинированного вида № 118 Адмиралтейского района Санкт-Петербурга

---

Санкт-Петербург, 190005, Измайловский проспект, дом 18 литера В

ПАСПОРТ ДОСТУПНОСТИ  
для инвалидов объекта и предоставляемых на  
нём услуг в сфере образования

Государственного бюджетного дошкольного образовательного учреждения  
детский сад комбинированного вида № 118  
Адмиралтейского района Санкт-Петербурга  
*(по адресу: 198095, город Санкт-Петербург, Адмиралтейский район, улица  
Шкапина, дом 13, корпус 2, строение 1)*

Санкт-Петербург  
2026г.

УТВЕРЖДАЮ  
заведующий  
ГБДОУ детский сад  
комбинированного вида № 118  
Адмиралтейского района СПб  
Е.В. Колесова  
Приказ № 33/1-р от 21.05.2026г.

**ПАСПОРТ ДОСТУПНОСТИ**  
**для инвалидов объекта и предоставляемых на**  
**нём услуг в сфере образования**

**1. Краткая характеристика объекта и предоставляемых на нем услуг**

**1.1. Название организации (учреждения):** Государственное бюджетное дошкольное образовательное учреждение детский сад комбинированного вида № 118 Адмиралтейского района Санкт-Петербурга

**1.2. Юридический адрес организации (учреждения):** 190005, г. Санкт-Петербург, Измайловский пр., д. 18, литера В.

**1.3. Адрес объекта, на котором предоставляется услуга:** 198095, Санкт-Петербург, улица Шкапина, дом 13, корпус 2, строение 1.

**1.4. Основание для пользования объектом:** оперативное управление.

**1.5. Форма собственности:** государственная.

**1.6. Территориальная принадлежность:** город Санкт-Петербург, внутригородская территория (внутригородское муниципальное образование) города федерального значения муниципальный округ Екатерингофский.

**1.7. Вышестоящая организация:** Администрация Адмиралтейского района Санкт-Петербурга, 190005 Санкт-Петербург, Измайловский пр. д. 10, литер А.

**1.8. Виды оказываемых услуг:** образовательная деятельность по образовательным программам дошкольного образования, предоставление социальных услуг без обеспечения проживания престарелым и инвалидам. Основной вид деятельности — образование дошкольное (код ОКВЭД 85.11). Дополнительный вид деятельности — предоставление социальных услуг без обеспечения проживания престарелым и инвалидам (код ОКВЭД 88.10).

**1.9. Категория обслуживания населения:** дети дошкольного возраста от 3-х до 7-ми лет.

**1.10. Сведения о размещении объекта, количество этажей (в том числе подземных):** отдельно стоящее здание из 4 этажей площадью 2662,6 кв. м, прилегающий земельный участок площадью 3209 кв. м.

**1.11. Год постройки здания:** 2024 год.

**Краткая характеристика действующего порядка предоставления на объекте услуг населению:**

Сфера деятельности: дошкольное образование

Плановая мощность (посещаемость, количество обслуживаемых в день, вместимость, пропускная способность): 90 человек.

Форма оказания услуг: очно на объекте.

Категории обслуживаемого населения по возрасту: дети дошкольного возраста от 3-х до 7-ми лет.

Категории обслуживаемых инвалидов: - нет

**Численность детей-инвалидов в образовательной организации:**

- с нарушением опорно-двигательного аппарата – нет;
- инвалиды-колясочники - нет;
- инвалиды с нарушением опорно-двигательного аппарата – нет;
- инвалиды-колясочники - нет;
- инвалиды по зрению - нет;
- инвалиды по слуху – нет;
- с умственной отсталостью (интеллектуальными нарушениями) – нет;
- с РАС – нет.

**Форма оказания услуг детям-инвалидам/численность детей-инвалидов:**

- инклюзивное образование – нет;
- на дому – нет.

**2. Оценка соответствия уровня доступности для инвалидов объекта и имеющихся недостатков в обеспечении условий его доступности для инвалидов**

№ п/п	Основные показатели доступности для инвалидов объекта	Оценка состояния и имеющихся недостатков в обеспечении условий доступности для инвалидов объекта
1.	Выделение стоянки автотранспортных средств для инвалидов	Доступно по согласованию с Администрацией ГБДОУ
2.	Сменные кресло-коляски	Отсутствуют
3.	Адаптированные лифты	Доступно
4.	Поручни	Отсутствуют
5.	Пандусы	Отсутствуют
6.	Подъемные платформы (аппарели)	Отсутствуют
7.	Раздвижные двери	Отсутствуют. Проведение реконструкции объекта в части установки раздвижных дверей будет проводиться при условии финансирования программы
8.	Доступные входные группы	Доступно. Входная группа достаточной ширины для проезда инвалидной коляски; для въезда в учебные кабинеты требуется перекидной пандус через порог.
9.	Доступные санитарно-гигиенические помещения	Доступно
10.	Достаточная ширина дверных проемов в стенах, лестничных маршей, площадок	Доступно
11.	Надлежащее размещение оборудования и носителей информации, необходимых для обеспечения беспрепятственного доступа к объектам (местам предоставления услуг) инвалидов, имеющих стойкие расстройства функции зрения, слуха и передвижения	Отсутствует

12.	Дублирование необходимой для инвалидов, имеющих стойкие расстройства функции зрения, зрительной информации – звуковой информацией, а также надписей, знаков и иной текстовой и графической информации – знаками, выполненными рельефно-точечным шрифтом Брайля и на контрастном фоне	Отсутствует
13.	Дублирование необходимой для инвалидов по слуху звуковой информации зрительной информацией	Отсутствует
14.	Иные	

**3. Оценка соответствия уровня доступности для инвалидов предоставляемых услуг и имеющихся недостатков в обеспечении условий их доступности для инвалидов**

<b>№ п/п</b>	<b>Основные показатели доступности для инвалидов объекта</b>	<b>Оценка состояния и имеющихся недостатков в обеспечении условий доступности для инвалидов объекта</b>
1.	Наличие при входе в объект вывески с названием организации, планом здания, выполненных рельефно-точечным шрифтом Брайля и на контрастном фоне	Отсутствует
2.	Обеспечение инвалидам помощи, необходимой для получения в доступной для них форме информации о правилах предоставления услуги, в том числе об оформлении необходимых для получения услуги документов, о совершении ими других необходимых для получения услуги действий	Назначен работник, который оказывает помощь инвалидам при предоставлении услуг
3.	Проведение инструктирования или обучения сотрудников, предоставляющих услуги населению, для работы с инвалидами, по вопросам, связанным с обеспечением доступности для них объектов и услуг	Инструктирование проводится
4.	Наличие работников организаций, на которых административно распорядительным актом возложено оказание инвалидам помощи при предоставлении им услуг	Назначен работник, который оказывает помощь инвалидам при предоставлении услуг
5.	Предоставление услуги с сопровождением инвалида по территории объекта работником организации	Сопровождение обеспечено
6.	Предоставление инвалидам по слуху при необходимости услуги с использованием русского жестового языка, включая обеспечение допуска на объект	Отсутствует

	сурдопереводчика, тифлопереводчика	
7.	Соответствие транспортных средств, используемых для предоставления услуг населению, требованиям их доступности для инвалидов	Отсутствует
8.	Обеспечение допуска на объект, в котором предоставляются услуги, собаки-проводника при наличии документа, подтверждающего ее специальное обучение, выданного по форме и в порядке, утвержденном приказом Министерства труда и социальной защиты Российской Федерации	Допуск возможен
9.	Наличие в одном из помещений, предназначенных для проведения массовых мероприятий, индукционных петель и звукоусиливающей аппаратуры	Отсутствует
10.	Адаптация официального сайта органа и организации, предоставляющих услуги в сфере образования, для лиц с нарушением зрения (слабовидящих)	Доступно
11.	Обеспечение предоставления услуг тьютора	Отсутствует

**4. Предлагаемые решения по срокам и объемам работ, необходимых для приведения объекта и предоставляемых на нем услуг в соответствие с требованиями законодательства Российской Федерации**

<b>№ п/п</b>	<b>Объемы и виды работ, необходимых для приведения объекта и порядка предоставления на нем услуг доступности для инвалидов в соответствии с требованиями законодательства РФ</b>	<b>Запланированные сроки выполнения</b>
1.	Приобретение вывески с информацией об объекте, выполненной рельефно-точечным шрифтом Брайля и на контрастном фоне (приобретение надписей, знаков и иной текстовой и графической информации)	2026 год
2.	Установка поручней (наружных и внутренних)	2027 год
3.	Установка кнопки вызова для инвалидов-колясочников на входе территории ГБДОУ	2027 год
4.	Приобретение индукционных петель и звукоусиливающей аппаратуры	2028 При выделении финансирования

**Акт обследования объекта социальной инфраструктуры  
ГБДОУ детский сад комбинированного вида №118  
Адмиралтейского района СПб**

г. Санкт-Петербург

14.05.2026г.

**1. Общие сведения об объекте:**

1.1. Наименование (вид) объекта: здание Государственного бюджетного дошкольного образовательного учреждения детский сад комбинированного вида № 118 Адмиралтейского района Санкт-Петербурга.

1.2. Адрес объекта: 198095, Санкт-Петербург, улица Шкапина, дом 13, корпус 2, строение 1.

1.3. Сведения о размещении объекта, количество этажей (в том числе подземных): отдельно стоящее здание из 4 этажей площадью 2662,6 кв. м, прилегающий земельный участок площадью 3209 кв. м.

1.4. Год постройки: 2024г.

1.5. Дата предстоящих плановых ремонтных работ:

-текущего ремонта: не планируется; - капитального ремонта: не планируется

1.6. Название организации (учреждения), (полное юридическое наименование – согласно Уставу, краткое наименование): полное наименование: Государственное бюджетное дошкольное образовательное учреждение детский сад комбинированного вида № 118 Адмиралтейского района Санкт-Петербурга, краткое наименование: ГБДОУ детский сад комбинированного вида №118 Адмиралтейского района СПб.

1.7. Юридический адрес организации (учреждения): 190005, г. Санкт-Петербург, Измайловский пр., д. 18, литера В.

**2. Виды деятельности:**

2.1. Основной вид деятельности — образование дошкольное (код ОКВЭД 85.11). Дополнительный вид деятельности — предоставление социальных услуг без обеспечения проживания престарелым и инвалидам (код ОКВЭД 88.10).

**3. Состояние доступности объекта для инвалидов и других маломобильных групп населения (МГН):**

3.1. Путь следования к объекту пассажирским транспортом (описать маршрут движения с использованием пассажирского транспорта): автобус №205 от остановки «Балтийский вокзал» до остановки «Розенштейна д. 19» далее пешим ходом 300 м. по пешеходному переходу, объект находится слева, далее вход через центральную калитку. Наличие адаптивного пассажирского транспорта к объекту отсутствует.

3.2. Путь к объекту от ближайшей остановки пассажирского транспорта:

- Расстояние до объекта от ближайшей остановки транспорта: 490 метров.
- время движения пешим ходом: 17 минут.
- наличие выделенного от проезжей части пешеходного пути (да, нет): имеется.
- перекрёстки (нерегулируемые; регулируемые; регулируемые со звуковой сигнализацией; регулируемые таймером; нет): нерегулируемые.
- информация на пути следования к объекту (акустическая; тактильная; визуальная; нет): визуальная.
- перепады высоты на пути (есть (описать); нет): не имеются.
- обустройство для инвалидов на коляске (да; нет): нет.

### 3.3. Организация доступности объекта для инвалидов – форма обслуживания

№ п/п	Категория инвалидов (вид нарушения)	Вариант организации доступности объекта (формы обслуживания)
	Все категории инвалидов и МГН	
1.	передвигающиеся на креслах-колясках	ДЧ
2.	с нарушениями опорно-двигательного аппарата	ДУ
3.	с нарушениями зрения	ДУ
4.	с нарушениями слуха	ДУ
5.	с нарушениями умственного развития	ДУ

### 3.4. Состояние доступности основных структурно-функциональных зон

№ п/п	Основные структурно-функциональные зоны	Состояние доступности, в том числе для основных категорий инвалидов
1.	Территория, прилегающая к зданию (участок)	ДП
2.	Входы в здание	ДП
3.	Путь (пути) движения внутри здания (в т.ч. пути эвакуации)	ДЧ (Г, О, С, У)
4.	Зона целевого назначения здания (целевого посещения объекта)	ДЧ (Г, О, С, У)
5.	Санитарно-гигиенические помещения	ДП
6.	Система информации и связи (на всех зонах)	ДЧ
7.	Пути движения к объекту (от остановки транспорта)	ДП

### 3.5. Итоговое заключение о состоянии объекта социальной инфраструктуры

Данный объект социальной инфраструктуры доступен для инвалидов и других маломобильных групп населения частично избирательно (для инвалидов с нарушениями опорно-двигательного аппарата; нарушениями слуха, нарушениями умственного развития). Место для парковки автотранспортных средств инвалидов отсутствует (не обозначено специальным знаком). На пути следования к объекту присутствуют тротуары для движения пешеходов. Вход в здание частично соответствует нормам доступности маломобильных групп населения. Вход не оборудован надлежащими поручнями и пандусом; нет кнопки вызова помощника. Участки пола на путях движения на расстоянии

0,6 м перед дверными проемами и входами на лестницы имеют рифленые поверхности. Санитарно-гигиенические помещения оборудованы поручнями, штангой, имеется универсальная кабина МГН на первом этаже. Эвакуационные пути соответствуют требованиям для инвалидов и других МГН, имеются 2 зоны безопасности.

#### 4. Управленческое решение:

##### 4.1 Рекомендации по адаптации основных структурных элементов объекта

№ п/п	Основные структурно-функциональные зоны объекта	Рекомендации по адаптации объекта (вид работы)
1.	Территория, прилегающая к зданию (участок)	Не нуждается
2.	Вход (входы) в здание	Установка поручней (наружных и внутренних) Установка кнопки вызова для инвалидов-колясочников на входе территории ГБДОУ
3.	Путь (пути) движения внутри здания (в т.ч. пути эвакуации)	Не нуждается
4.	Зона целевого назначения здания (целевого посещения объекта)	Не нуждается
5.	Санитарно-гигиенические помещения	Не нуждается
6.	Система информации на объекте (на всех зонах)	Требуется установить

4.2. Ожидаемый результат (по состоянию доступности) после выполнения работ по адаптации

Состояние доступности объекта социальной инфраструктуры изменится с «ДЧ» (доступность частично) до «ДП» (доступно полностью).

#### 5. Приложения к акту

- 5.1. План-схема расположения объектов на территории ГБДОУ детский сад комбинированного вида № 118 Адмиралтейского района СПб по адресу: ул. Шкапина д. 13, к. 2, стр. 1, оригинал на 1 л.
- 5.2. План-схема безопасного маршрута к зданию ГБДОУ детский сад комбинированного вида № 118 Адмиралтейского района СПб по адресу: ул. Шкапина д. 13, к. 2, стр. 1 оригинал на 1 л.
- 5.3. поэтажные планы здания ГБДОУ детский сад комбинированного вида № 118 Адмиралтейского района СПб по адресу: ул. Шкапина д. 13, к. 2, стр. 1, копия на 2 л.
- 5.4. Результаты обследования территории, прилегающей к объекту, оригинал на 1 л.
- 5.5. Результаты обследования входа (входов) в здание оригинал на 1 л.
- 5.6. Результаты обследования путей движения внутри здания оригинал на 2 л.
- 5.7. Результаты обследования зоны целевого назначения объекта оригинал на 1л.
- 5.8. Результаты обследования санитарно-гигиенических помещений оригинал на 1 л.
- 5.9. Результаты обследования системы информации и связи на объекте оригинал на л.

Председатель Комиссии:      заведующий \_\_\_\_\_ Е.В. Колесова

Члены Комиссии:   заведующий хозяйством \_\_\_\_\_ В.В. Печерская

педагог-психолог \_\_\_\_\_ Н.Е. Лукьянова

## Результаты обследования территории, прилегающей к объекту (участок)

Адрес объекта: г. Санкт-Петербург, ул. Шкапина, д. 13, к. 2, стр. 1

№ п/п	Наименование функционально-планировочного элемента	Наличие на объекте	Выявленные нарушения и замечания	Значимо для инвалида (категория)	Работы по адаптации объектов	
					Содержание	Виды работ
1.	Вход (входы) на территорию	Да	Отсутствует предупреждающая, тактильная разметка при входе на территорию, прилегающую к зданию;  Отсутствуют доступные элементы информации об объекте при входе на территорию объекта	С  Г, К, О, С	Нанести предупреждающую, тактильную разметку при входе на территорию, прилегающую к зданию. Установить элементы информации.	Работы в рамках текущего ремонта по мере выделения финансовых средств
2.	Путь (пути) движения по территории	Да	Отсутствуют текстильные средства на покрытии пешеходных путей к зданию учреждения	С	Нанести предупреждающую, тактильную разметку при на пути следования к зданию.	Работы в рамках текущего ремонта по мере выделения финансовых средств
3.	Лестница (наружная)	Нет	-	-	-	-
4.	Пандус (наружный, уличный, на территорию объекта (при перепадах рельефа)	Нет	-	-	-	-
5.	Автостоянка и парковка	Нет	-	-	-	-

Заключение по зоне: состояние доступности структурно-функциональной зоны (территория, прилегающая к зданию (участок)) оценено как доступно частично (О,С,Г,У), что не обеспечивает полноценного нахождения на объекте граждан с ограниченными возможностями.

## Результаты обследования территории, прилегающей к объекту (входы в здание)

Адрес объекта: г. Санкт-Петербург, ул. Шкапина, д. 13, к. 2, стр. 1

№ п/п	Наименование функционально-планировочного элемента	Наличие на объекте	Выявленные нарушения и замечания	Значимо для инвалида (категория)	Работы по адаптации объектов	
					Содержание	Виды работ
1.	Лестница (наружная)	нет	-	-	-	-
2.	Пандус (наружный)	нет	-	-	-	-
3.	Центральный вход в здание	да	Отсутствуют тактильные средства перед дверью	К, О, С	Установить тактильные средства перед дверью.	Работы в рамках текущего ремонта по мере выделения финансовых средств
4.	Тамбур	да	Отсутствуют тактильные средства перед дверью	К, С	Нанести тактильные средства перед дверью.	Работы в рамках текущего ремонта по мере выделения финансовых средств

Заключение по зоне: состояние доступности структурно-функциональной зоны (вход в здание) оценено как доступно частично (Г,У), что не обеспечивает полноценного нахождения на объекте граждан с ограниченными возможностями.

**Результаты обследования территории, прилегающей к объекту (пути движения внутри здания)**

Адрес объекта: г. Санкт-Петербург, ул. Шкапина, д. 13, к. 2, стр. 1

№ п/п	Наименование функционально-планировочного элемента	Наличие на объекте	Выявленные нарушения и замечания	Значимо для инвалида (категория)	Работы по адаптации объектов	
					Содержание	Виды работ
1.	Коридор (вестибюль, зона ожидания )	да	Отсутствуют информационные таблички о препятствиях Отсутствуют звуковые информаторы и таксофоны	О,К,С  С, Г	Установить Информационные таблички о препятствиях; Установить звуковые информаторы и таксофоны.	Работы в рамках текущего ремонта по мере выделения финансовых средств
2.	Лестницы (внутри здания)	2 лестницы	Отсутствуют контрастные цветовые полосы на первой и последней ступенях марша Отсутствуют тактильные полосы, предупреждающие об окончании перил Отсутствуют рельефные обозначения этажей Отсутствуют тактильные устройства о препятствиях	К  С С С	Нанести контрастные цветовые полосы на первой и последней ступенях марша Установить тактильные Полосы, предупреждающие об окончании перил Установить рельефные обозначения этажей	Работы в рамках текущего ремонта по мере выделения финансовых средств
3.	Пандус (внутри здания)	Нет	Пандус на лестничных маршах с поручнями на высоте 0,9 и 0,7 метров с двух сторон отсутствует	К,О	Устройство пандуса не возможно.	Технические решения невозможны - организация альтернативной формы обслуживания

4.	Лифт пассажирский (или подъемник)	да	Отсутствуют тактильные указатели уровня этажа у двери лифта	К, О, С, Г, У	Выполнение работ по устройству тактильных указателей уровня этажа у дверей лифта	Работы в рамках текущего ремонта по мере выделения финансовых средств
5.	Дверь		Ширина дверей достаточная, пороги отсутствуют или минимальны. Двери глухие или с минимальным остеклением  Замечаний нет.	К, О, С, Г, У	-	-
6.	Пути эвакуации (в т.ч. зоны безопасности)	2 зоны безопасности	знаки эвакуации для инвалидов на кресло-колясках отсутствуют. Часть кнопок вызова помощи в зонах безопасности не имеет обозначения табличкой.	К, О, С, Г, У	Обозначить все кнопки вызова помощи в зонах безопасности	Работы в рамках текущего ремонта по мере выделения финансовых средств

Заключение по зоне: состояние доступности структурно-функциональной зоны (вход в здание) оценено как доступно частично (Г,О,С, К, У), что не обеспечивает полноценного нахождения на объекте граждан с ограниченными возможностями. Работы провести в рамках текущего ремонта (адаптации) или гарантийных обязательств застройщика.

**Результаты обследования территории, прилегающей к объекту (зона целевого назначения объекта)**

Адрес объекта: г. Санкт-Петербург, ул. Шкапина, д. 13, к. 2, стр. 1

№ п/п	Наименование функционально-планировочного элемента	Наличие на объекте	Выявленные нарушения и замечания	Значимо для инвалида (категория)	Работы по адаптации объектов	
					Содержание	Виды работ
1.	Кабинетная форма обслуживания	Да	Отсутствует индукционный контур или другие индивидуальные беспроводные устройства для усиления звука для посетителей с нарушением слуха.	Г	Приобрести и установить систему усиления обеспечения разборчивости звуковой информации, с возможностью индивидуального и коллективного пользования устройством улучшения звука	При выделении финансирования
2.	Форма обслуживания с перемещением по маршруту	нет	-	-	-	-
3.	Кабина индивидуального обслуживания	нет	-	-	-	-

Заключение по зоне: состояние доступности структурно-функциональной зоны (вход в здание) оценено как доступно частично (Г), что не обеспечивает полноценного нахождения на объекте граждан с ограниченными возможностями.

**Результаты обследования территории, прилегающей к объекту (Санитарно-гигиенического помещения)**

Адрес объекта: г. Санкт-Петербург, ул. Шкапина, д. 13, к. 2, стр. 1

п/п	Наименование функционально-планировочного элемента	Наличие на объекте	Выявленные нарушения и замечания	Значимо для инвалида (категория)	Работы по адаптации объектов	
					Содержание	Виды работ
1.	Универсальная кабина (МГН)	да	Отсутствует мнемосхема расположения оборудования.	К, О, С	Расположить мнемосхемы расположения оборудования при входе со стороны ручки открытия двери.	При выделении финансирования

Заключение по зоне: состояние доступности структурно-функциональной зоны (вход в здание) оценено как доступно частично (К,О,С), что не обеспечивает полноценного нахождения на объекте граждан с ограниченными возможностями.

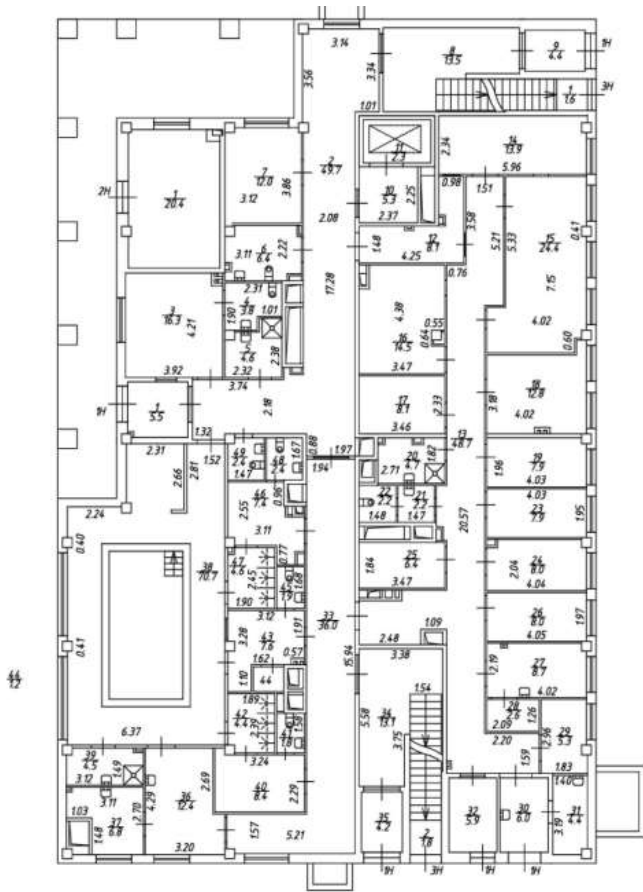
**Результаты обследования территории, прилегающей к объекту (Системы информации и связи на объекте)**

Адрес объекта: г. Санкт-Петербург, ул. Шкапина, д. 13, к. 2, стр. 1

п/п	Наименование функционально-планировочного элемента	Наличие на объекте	Выявленные нарушения и замечания	Значимо для инвалида (категория)	Работы по адаптации объектов	
					Содержание	Виды работ
1.	Визуальные средства	да	Часть кнопок вызова помощи в зонах безопасности не имеют обозначения	К, О, Г, У	Обозначить все кнопки вызова помощи в зонах безопасности (у недостающих)	При выделении финансирования
.2	Акустические средства	нет	Отсутствует переносная система усиления звука в местах оказания услуг для инвалидов с ограничениями по слуху	Г	Приобрести и установить систему усиления обеспечения разборчивости звуковой информации, с возможностью индивидуального и коллективного пользования устройством улучшения звука. Привести в соответствие с СП 136.13330.2012	При выделении финансирования
3.	Тактильные средства	Нет	По коридорам у дверей кабинетов Не установлены информационные тактильные таблички с наименованием кабинетов, выполненные в том числе шрифтом Брайля.	С	Установить информационные тактильные таблички с наименованием кабинетов, выполненные в том числе шрифтом Брайля. Привести в соответствие с СП 136.13330.2012	При выделении финансирования

Заключение по зоне: состояние доступности структурно-функциональной зоны (вход в здание) оценено как доступно частично (К,О,С, Г, У), что не обеспечивает полноценного нахождения на объекте граждан с ограниченными возможностями.

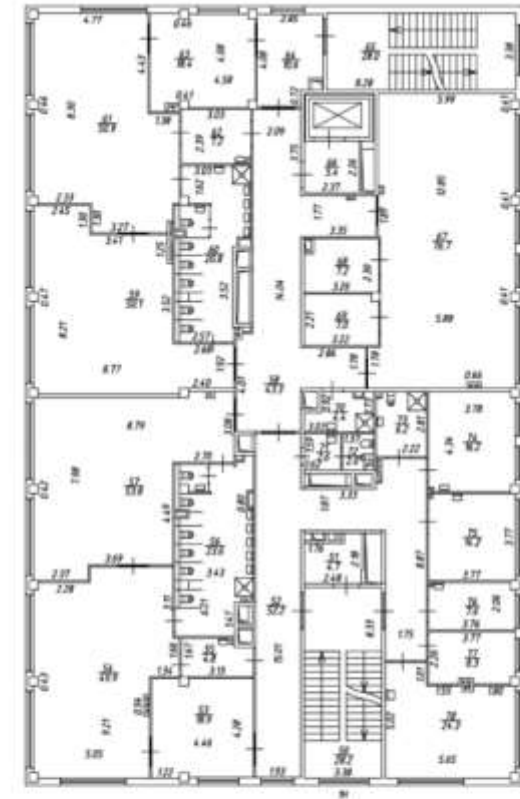
**Поэтажные планы здания ГБДОУ детский сад комбинированного вида № 118  
Адмиралтейского района СПб  
по адресу: ул. Шкапина д. 13, к. 2, стр. 1**



План 1 этажа

- Условные обозначения:*
- 7.94 - линейный размер
  - стены, перегородки
  - лестница
  - стена с окном и дверью
  - арка в стене

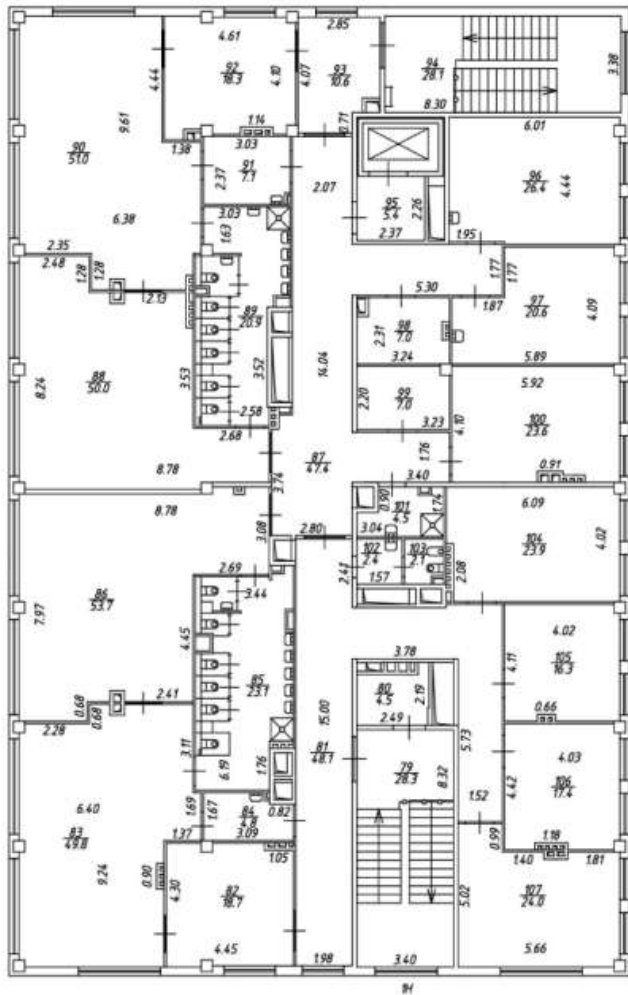
Масштаб 1:200



План 2 этажа

- Условные обозначения:*
- 7.94 - линейный размер
  - стены, перегородки
  - лестница
  - стена с окном и дверью
  - арка в стене

Масштаб 1:200

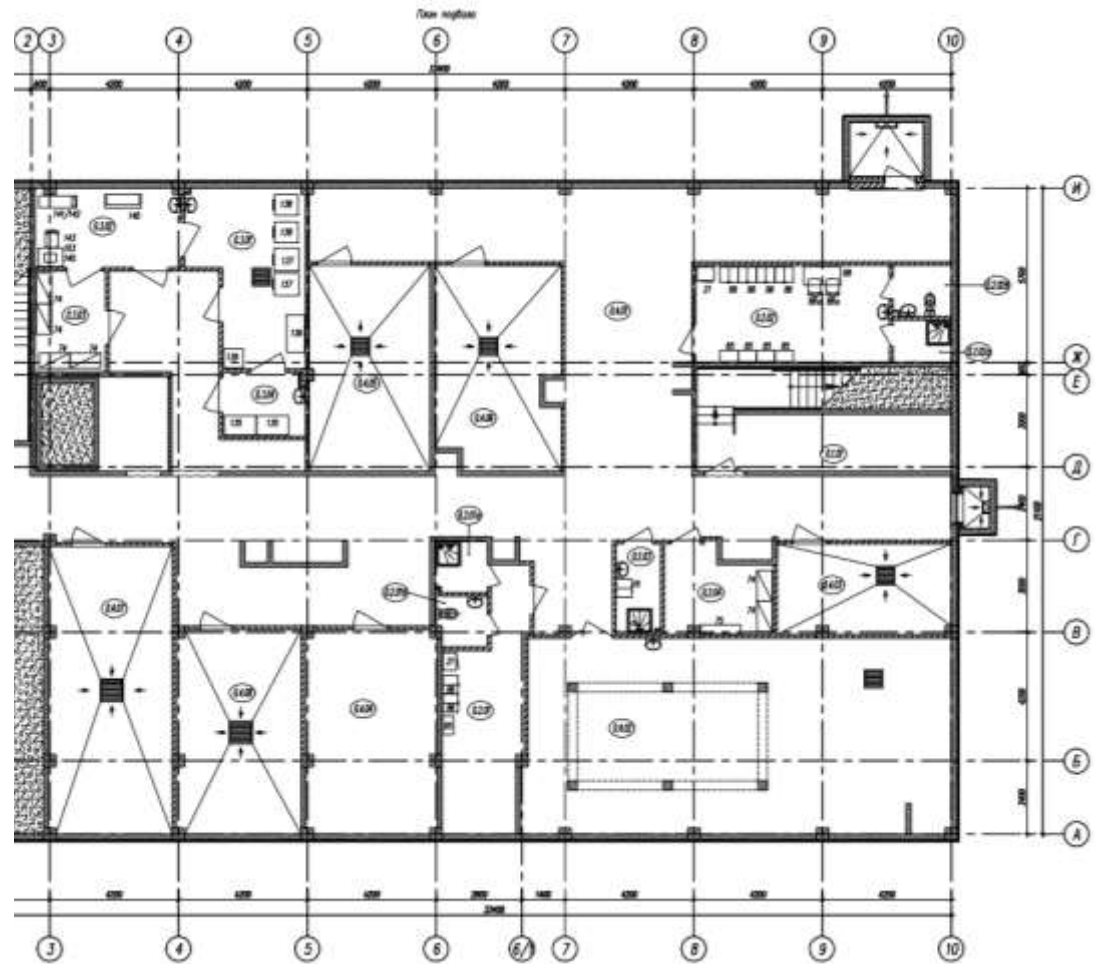


План 3 этажа

Условные обозначения:

- 7.94 - линейный размер
- стены, перегородки
- лестница
- стена с окном и дверью
- арка в стене

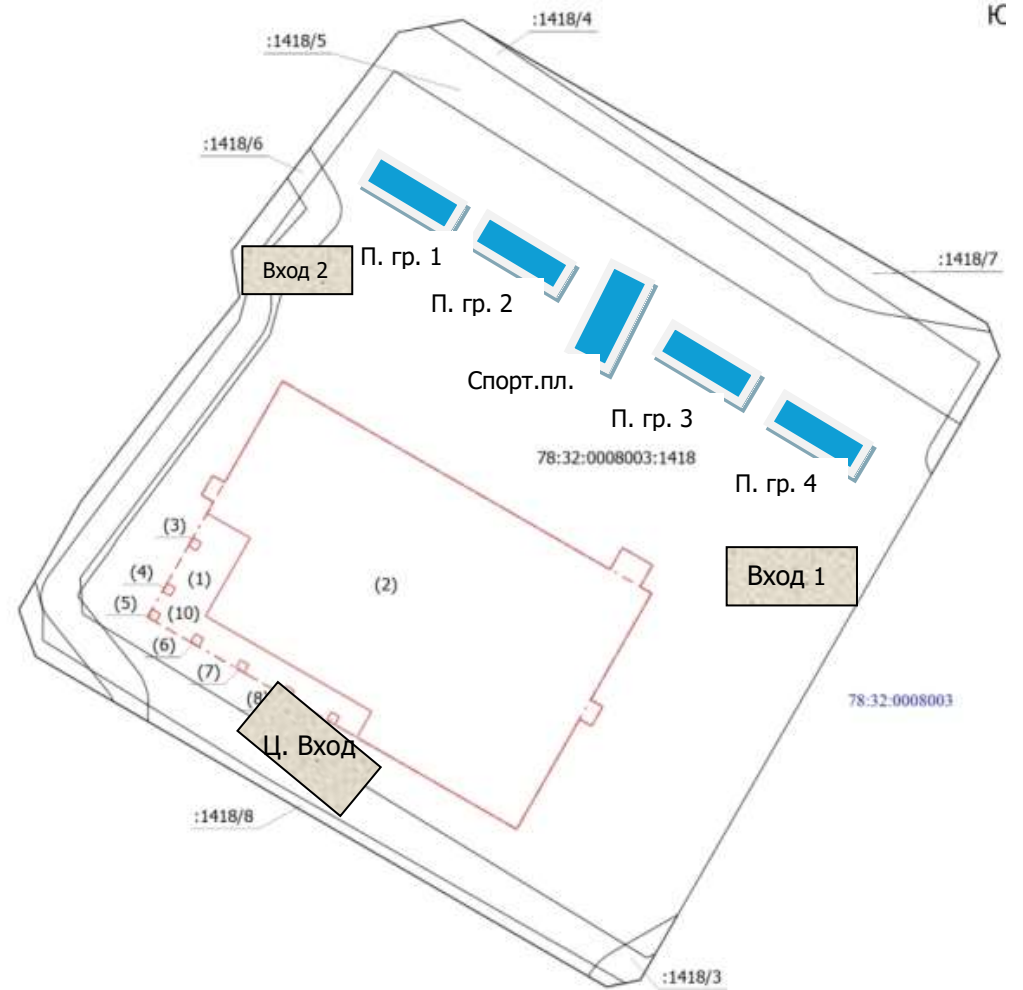
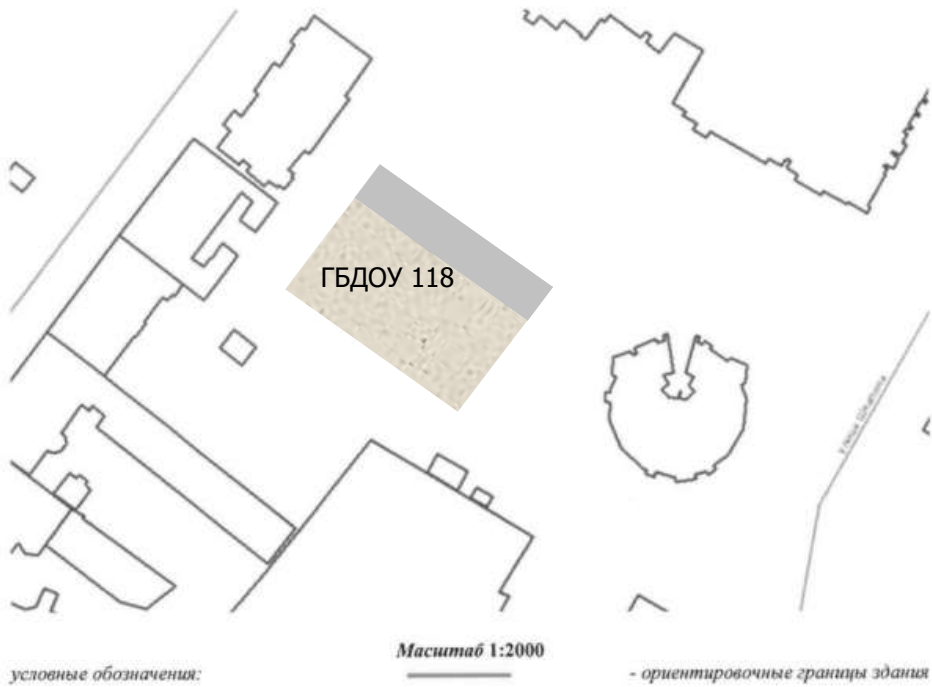
Масштаб 1:200



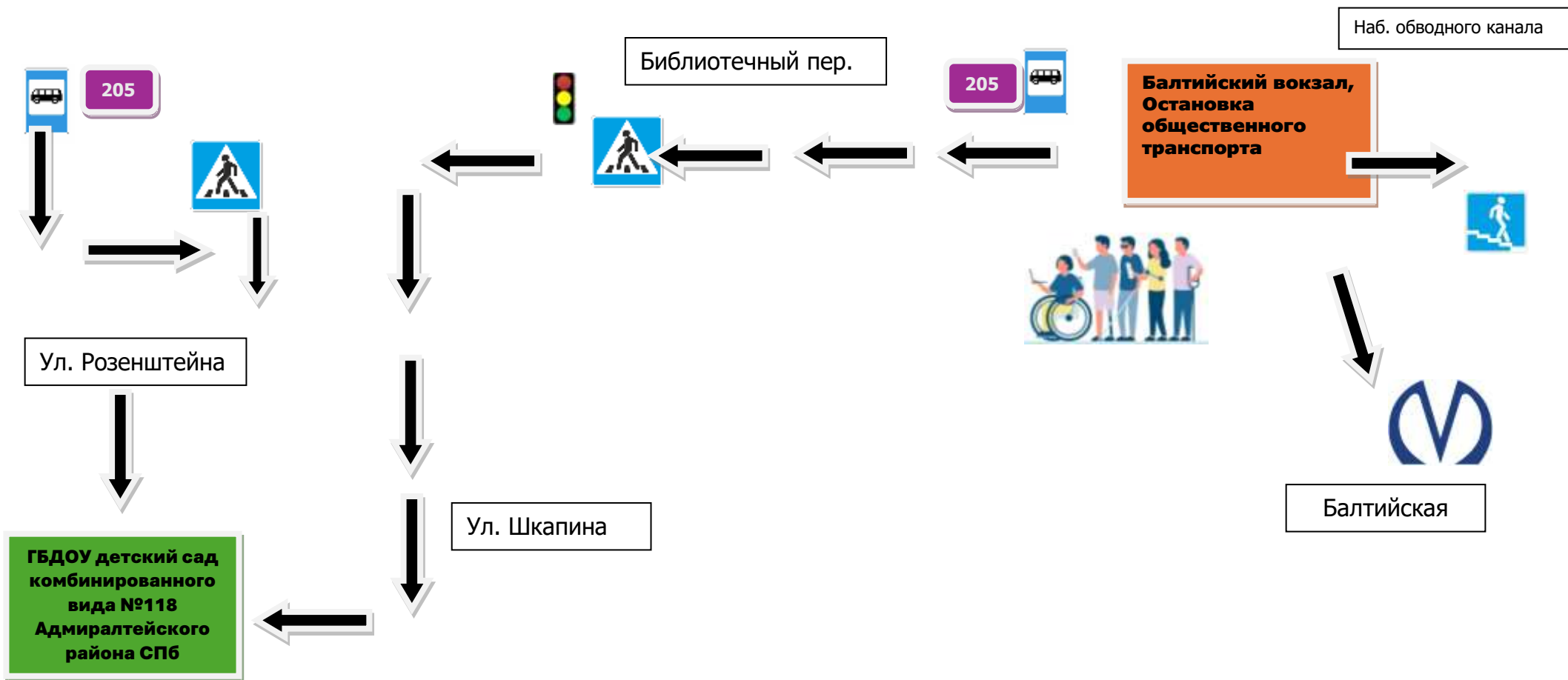
План  
подвального  
помещения

**План-схема расположения объектов на территории ГБДОУ детский сад комбинированного вида № 118  
Адмиралтейского района СПб  
по адресу: ул. Шкапина д. 13, к. 2, стр. 1**

*Схема местоположения объекта адресации*



План-схема безопасного маршрута к зданию ГБДОУ детский сад комбинированного вида № 118  
Адмиралтейского района СПб  
по адресу: ул. Шкапина д. 13, к. 2, стр. 1



**Сокращения в паспорте для инвалидов объекта и предоставляемых на  
нём услуг в сфере образования**

**Формы инвалидности**

Г	Инвалиды с нарушениями слуха
К	Инвалиды, передвигающиеся на креслах-колясках
О	Инвалиды с нарушениями опорно-двигательного аппарата (ОДА)
С	Инвалиды с нарушениями зрения
У	Инвалиды с нарушениями умственного развития Состояние доступности объекта (зоны)
ДП	Доступно полностью
ДЧ	Доступно частично
ДУ	Доступно условно
«ВНД»	Временно недоступно

**Вариант организации доступности объекта  
(формы обслуживания)**

«А»	Доступность всех зон и помещений - универсальная
«Б»	Доступны специально выделенные участки и помещения
«ДУ»	Доступность условная: дополнительная помощь сотрудника, дистанционно
«ВНД»	Не организована доступность
МГН	Маломобильные группы населения
ИПР	Индивидуальная программа реабилитации инвалида (ребенка-инвалида)

**План мероприятий (дорожная карта) по обеспечению и повышению  
показателей доступности для инвалидов объекта и предоставляемых на нём  
услуг в сфере образования  
по адресу: ул. Шкапина, д. 13, к. 2, стр. 1**

№ п/п	Наименование мероприятия	Нормативный правовой акт (программа), иной документ, которым предусмотрено проведение мероприятия	Ответственные исполнители	Срок реализации	Планируемые результаты
1.	Утверждение паспорта доступности для инвалидов объекта и предоставляемых на нём услуг в сфере образования	Приказ Минпросвещения РФ от 31.03.2025г. № 253 «Об утверждении порядка обеспечения условий доступности для инвалидов объектов и предоставляемых услуг в сфере общего, среднего профессионального образования и соответствующего дополнительного профессионального образования, профессионального обучения, дополнительного образования детей и взрослых, организации отдыха и оздоровления детей, а также оказания им при этом необходимой помощи»	Заведующий	Май 2026г.	Повышение уровня доступности и качества предоставления образовательных услуг
2.	Подготовка финансово-экономического обоснования, необходимого для поэтапного выполнения работ по адаптации образовательного учреждения в целях создания доступности для инвалидов	Постановление Правительства РФ от 29 марта 2019 г. №363 "Об утверждении государственной программы Российской Федерации «Доступная среда»	Заведующий Заведующий хозяйством	2026 -2028 гг.	Рациональное расходование финансовых средств, уточнение объемов расходов

3.	Обеспечение курсовой подготовки и переподготовки педагогических кадров по организации и обеспечения инклюзивного образования	Ст. 47 Федерального закона от 29.12.2012 №273-ФЗ (ред. от 25.04.2026) "Об образовании в Российской Федерации"	Педагог-психолог	2026г.	Повышение компетентности специалистов, работающих с инвалидами, по вопросам, связанным с обеспечением доступности для них объектов услуг
4.	Организация межведомственного сотрудничества по обучению детей – инвалидов с учреждениями здравоохранения и социальной политике	Постановление Правительства РФ от 29 марта 2019 г. №363 "Об утверждении государственной программы Российской Федерации «Доступная среда»	Заведующий	2027-2028гг.	
Мероприятия по обеспечению доступности объектов для инвалидов					
1.	Установка кнопки вызова персонала для инвалидов-колясочников с целью оказания им помощи при въезде в здание	Постановление Правительства РФ от 29 марта 2019 г. №363 "Об утверждении государственной программы Российской Федерации «Доступная среда»	Заведующий Заведующий хозяйством	2026 -2028 гг.	Создание условий доступности объекта для всех категорий инвалидов и других маломобильных групп населения
2.	Установка поручней, рельефных и цветowych опознавательных знаков	Приказ Минстроя РФ от 30.12.2020 N 904/ПР "Об утверждении СП 59.13330.2020 "СНиП 35-01-2001 доступность зданий и сооружений для маломобильных групп населения", СП 136.13330.2012 «Здания и сооружения. Общие положения проектирования с учетом доступности для маломобильных групп населения»	Заведующий	2026 -2028 гг.	Создание условий
3.	Маркировка краевых ступеней лестниц	Приказ Минстроя РФ от 30.12.2020 N 904/ПР "Об утверждении СП 59.13330.2020 "СНиП 35-01-2001 доступность зданий и сооружений для маломобильных групп населения", СП 136.13330.2012 «Здания и сооружения. Общие положения проектирования с учетом доступности для маломобильных групп населения»	Заведующий хозяйством	2026 -2028 гг.	Создание условий доступности объекта для всех категорий инвалидов и других маломобильных групп населения
4.	Установка визуальных и	Приказ Минстроя РФ от 30.12.2020 N 904/ПР	Заведующий	2026 -2028 гг.	Создание условий

	<p>тактильных ориентиров: Печатные носители статической информации, выполненной шрифтом Брайля, тактильно-визуальная разметка, тактильные схемы, тактильно-визуальные указатели, информационные таблички и наклейки, цветные и графические сигнальные устройства, в том числе сигнальные цвета, цветовая разметка, контрастные цветовые полосы, Электронные носители статической и динамической информации: табло, большие экраны, дисплеи, интерактивные навигаторы, персональные мобильные навигационные системы, в том числе на базе смартфонов, средства, дублирующие звуковую информацию, и устройства сурдоперевода (для людей с недостатком слуха)</p>	<p>"Об утверждении СП 59.13330.2020 "СНиП 35-01-2001 доступность зданий и сооружений для маломобильных групп населения", СП 136.13330.2012 «Здания и сооружения. Общие положения проектирования с учетом доступности для маломобильных групп населения»</p>			<p>доступности объекта для всех категорий инвалидов и других маломобильных групп населения</p>
<p>Мероприятия по обеспечению трудоустройства инвалидов</p>					
1.	<p>Безопасность рабочего места инвалида обеспечивается специальными защитными приспособлениями, входящими в набор его оборудования, а также созданием условий для своевременной эвакуации инвалида в экстремальных случаях, например при пожарной опасности</p>	<p>Постановление Главного государственного санитарного врача РФ от 02.12.2020 №40 «Об утверждении санитарных правил СП 2.2.3670-20 «Санитарно-эпидемиологические требования к условиям труда» ГОСТ Р 57958-2017. Национальный стандарт Российской Федерации. Условия труда инвалидов. Требования доступности и безопасности (утв. и введен в действие Приказом Росстандарта от 17.11.2017 № 1776-ст)</p>	Заведующий	2026-2028гг.	<p>Создание условий доступности объекта для всех категорий инвалидов и других маломобильных групп населения</p>

